

NAVODILA ZA UPORABO

LUPINICA / AVTOSEDEŽ COSMO I-SIZE 0-13 kg

Prosimo, pozorno preberite navodila za uporabo in jih shranite za kasnejšo uporabo!

Pomembno! Ne preberite tega priročnika v teku. Pozorno se seznanite z njim, ga shranite za v prihodnje in ga imejte vedno pri roki. Če ste v dvomih, stopite v stik z nami. Potujte varno in vsako potovanje z avtomobilom vzemite resno. Tudi ko je destinacija le nekaj ulic stran. Priporočamo, da se navodila za uporabo v avtomobilskem sedežu hranijo v času njegove življenjske dobe.

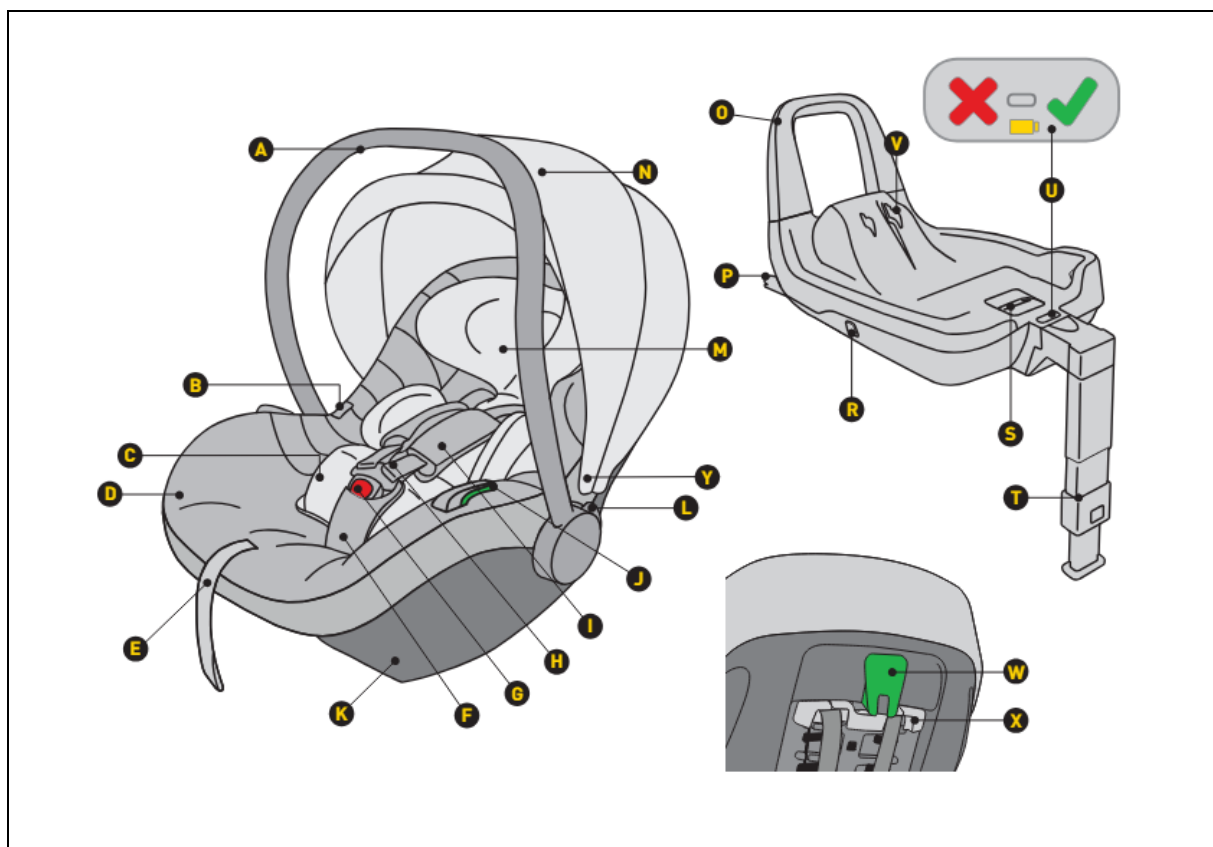
Opozorilo: Sedeža Avionaut Cosmo ne spreminjajte na noben način, saj to lahko vpliva na varnost otroka med njegovo uporabo.

Opozorilo: Sedeža Avionaut Cosmo nikoli ne postavljajte na višjih mestih, npr. na mizi ali stolu.

Opozorilo: Nikoli ne nameščajte avtosedeža Avionaut Cosmo v smeri nazaj glede na smer vožnje na sovoznikovem sedežu z aktivno zračno blazino.

Opomba: Avionaut Cosmo avtosedež naj bo nameščen avtomobilu samo v smeri nazaj glede na smer vožnje.

Opozorilo: Za več informacij si oglejte priročnik proizvajalca vozila.



A Ročaj za nošenje
B Gumb za sprostitvev sedeža iz vozička
C Vložek
D Oblazinjenje
E Pas za nastavitev dolžine pasov oprtnika
F Pas oprtnika v koraku s ščitnikom
G Zapiralo pasu oprtnika
H Ramenski pasovi oprtnika
I Ramenski pasovi oprtnika z odstranljivimi ščitniki
J Kavelj za vodenje kolkovnega dela avtomobilskega pasu
K Pritrditev na osnovo
L Gumb za nastavitev ročaja za nošenje
M Naslon za glavo
N Strehica
O Okvir proti vrtenju
P Priključek ISOFIX za pritrditev osnove
R Gumb za izmet priključka ISOFIX
S Ročica za sprostitvev blokade avtosedeža
T Nastavljiva noga
U Nadzorna plošča
V Mehanizmi za pritrditev sedeža
W Kavelj za vodenje ramenskega dela avtomobilskega pasu
X Sponka na zadnji strani
Y Pritrditev strehice

Varnost, uporaba in potovanje

- Pred nakupom je treba vsak avtosedež preizkusiti v avtomobilu, da se prepričate, ali ga je mogoče pravilno namestiti in uporabiti v danem modelu. Uskladitev modela avtosedeža s tipom avtomobila je eno najpomembnejših varnostnih meril.
- Ne pozabite, da za varnost otroka med vožnjo so vedno odgovorni starši.
- Otroka nikoli ne pustite brez nadzora v avtu ali zunaj avtomobila.
- Med vožnjo otroka nikoli ne držite v naročju.
- Najvarnejši kraj za vašega otroka med potovanjem so avtosedeži na zadnjem sedežu avtomobila.
- Pred vsako vožnjo preverite, ali varnostni pasovi niso poškodovani oziroma zviti.
- Ko je avtosedež nameščen, mora biti naslon zadnjega sedeža zaklenjen in se ne sme premikati.
- Pred vsakim potovanjem preverite, ali sedež Avionaut Cosmo ni bil priprt z vrati ali izpostavljen na premikanje prtljage ali naslonjala sedeža.
- Prepričajte se, da je vsa prtljaga v vozilu varno pritrjena.
- Avionautovega sedeža Cosmo ne uporabljajte brez oblazinjenja, saj je del sistema za varnost otroka.
- Pri daljših potovanjih si vzemite kratke odmore. Vaš otrok tudi potrebuje gibanje.
- Kadar avto parkirate na sončnem mestu, avtosedež vedno pokrijte. Oblazinjenje ter kovinski in plastični deli se lahko pregrejejo in lahko zažgejo vašega otroka.
- Otroka vedno pritrдите na sedežu tako, da uporabite pasove oprtnika, tudi pri uporabi avtosedeža zunaj avtomobila.

- Prepričajte se, da so pasovi pravilno pritrjeni tako, da je otrok pravilno nameščen v sedežu.
- Ne priporočamo nakupa rabljenih avtosedežev za otroke – nikoli ne morete biti prepričani o njihovi zgodovini. Če se odločite za nakup rabljenega sedeža, izberite tistega, katerega zgodovino uporabe poznate.
- Avtosedeža Cosmo ne uporabljajte več kot 10 let.
- Če je bil vpleten v nesrečo, avtosedež zamenjajte.
- Na noben način ne spreminjajte avtosedeža. To lahko povzroči delno ali popolno izgubo varnosti izdelka.
- Avtosedež mora biti vedno zavarovan v vozilu, tudi če v njem ni otrok.
- Proizvajalec upošteva dejstvo, da lahko avtosedež pusti vdolbine v oblazinjenju sedeža vozila. To je neizogibno zaradi zahteve po tesni pritrditvi avtosedeža. Proizvajalec ne odgovarja za kakršno koli škodo, ki bi bila s tem povzročena.
- Prepričajte se, da so pasovi pravilno pritrjeni, tako da je otrok pravilno nameščen v avtosedežu.
- Pasov, ki podpirajo otroka, ne uporabljajte brez ščitnikov.
- Poskrbite, da med pasom in otrokom je prostora največ za en prst (1 cm). Če je ta razdalja večja, zategnite pasove.
- Prilagodite jih tako, da višina pasov sedeža pride vzporedno z nivojem otrokovih ramen. **NE POZABITE:** Vsak otrok ima drugačno strukturo – redno preverjajte položaj pasov glede na ramena. To je nujno, da se zagotovi varnost otroka v sedežu.
- Če želite zaščititi otroka pred soncem, pritrдите in odprite strehico. Strehica je del avtosedeža.
- Uporabite Avionaut Cosmo avtosedež, ko ima vaš otrok med 40 cm in 87 cm in tehta največ 13 kg.
- Pri namestitvi Avionaut Cosmo sedeža uporabite sedež, obrnjen naprej, ki je opremljen s tritočkovnimi varnostnimi pasovi. Pas mora biti napet in prepeljan čez vse točke sedeža, označene z zeleno barvo. Navodila za pravilno namestitev najdete v tem priročniku in na nalepki Cosmo, ki se nahaja na strani sedeža.
- Uporabljajte samo sedež, obrnjen naprej, ki je opremljen s tritočkovnimi varnostnimi pasovi v skladu z ECE R16 standardom.
- Izvedite preskus pravilnosti namestitve otroškega sedeža. Če ena od LED lučk zasveti rdeče, popravite namestitev avtosedeža in ponovno opravite preskus. To počnite, dokler ne zasveti zelena LED lučka.
- Priporočljivo je, da so vsi pasovi, ki držijo zadrževalni sistem na vozilu, tesni, da se morajo vse podporne noge dotikati tal vozila, da morajo biti vsi pasovi ali ščitniki proti udarcem, ki zadržujejo otroka, prilagojeni otrokovemu telesu in da trakovi ne smejo biti zviti

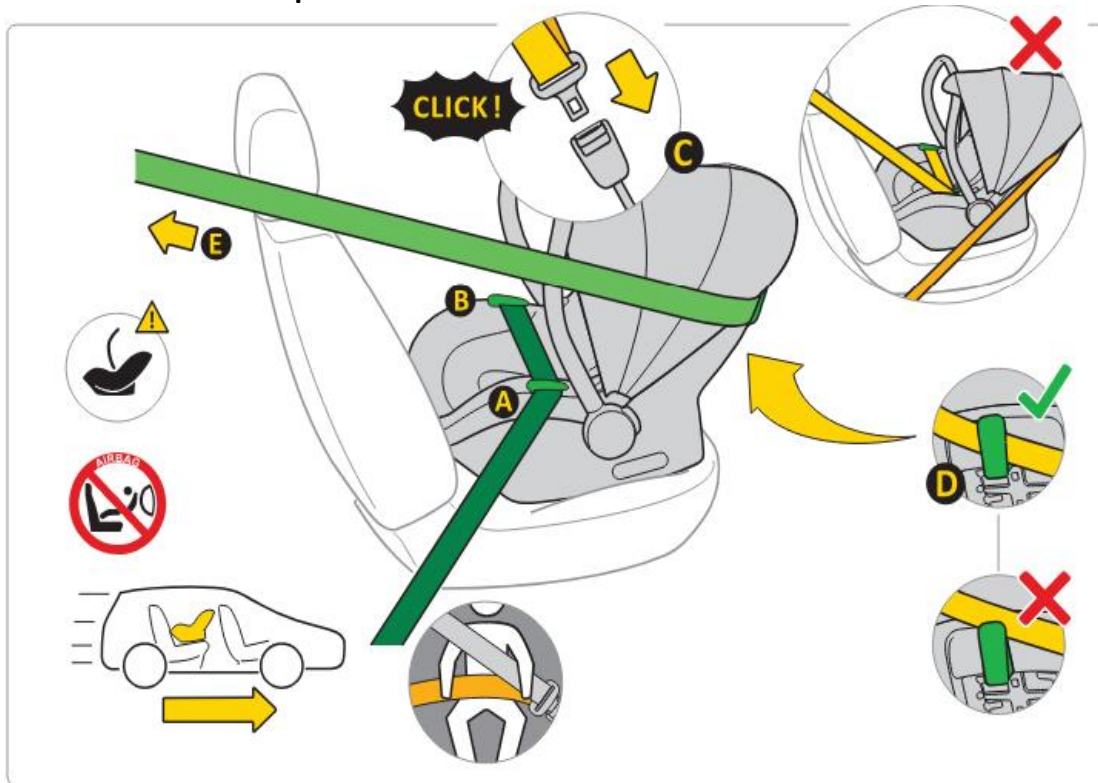
Vzdrževanje in higiena

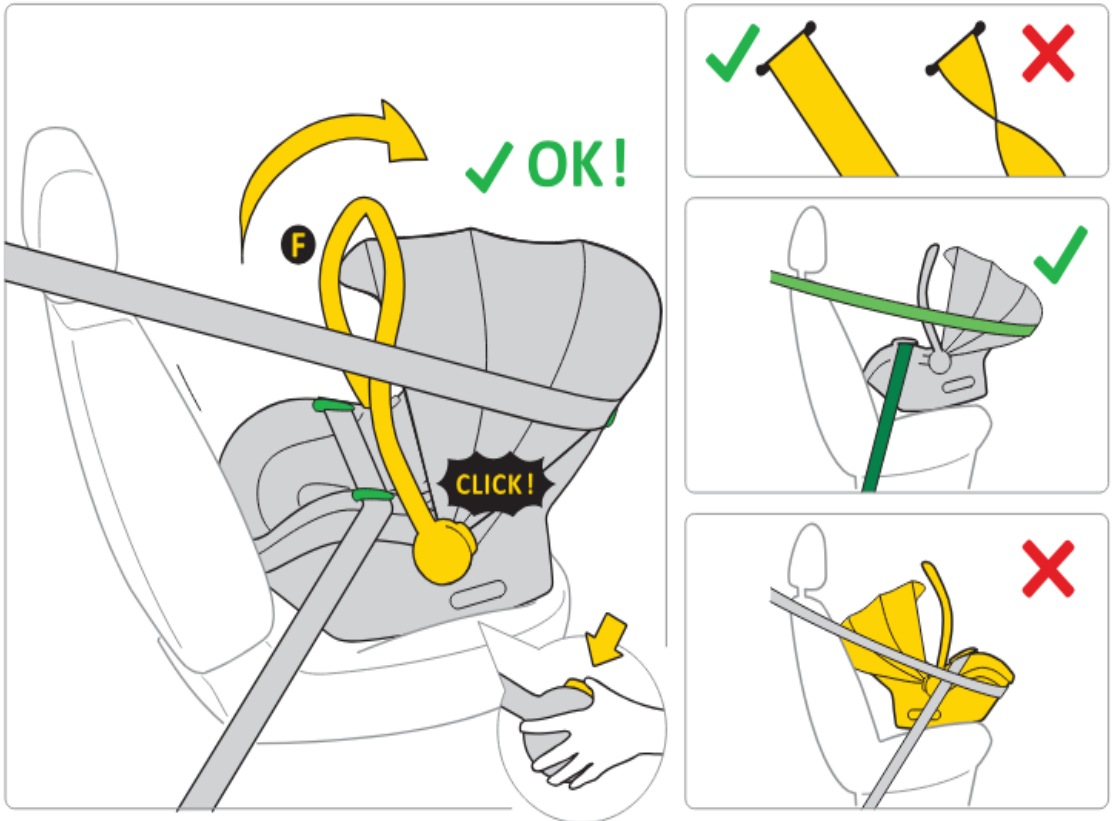
1. Oblazinjenje sedeža Avionaut Cosmo se lahko strojno pere do 30 °C.
2. Preostale dele sedeža lahko perete z vodo z milom in mehko gobo.
3. Vzdržujte čistočo svojega avtosedeža. Ne uporabljajte vlažilnih sredstev ali agresivnih čistilnih sredstev.
4. Za gibljive dele ali druge dele sedeža ne uporabljajte maziv, kemikalij ali vlažilcev.

Okolje

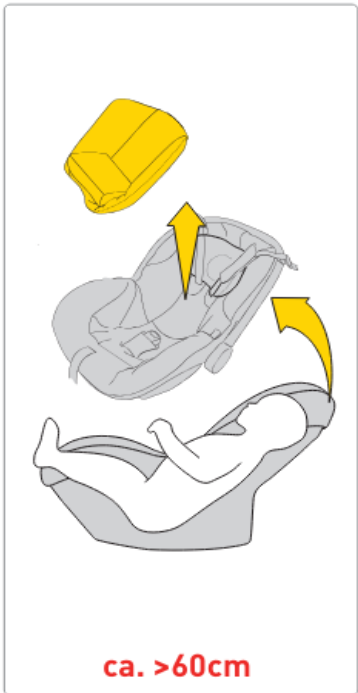
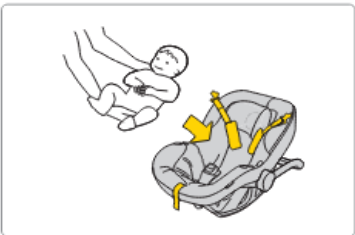
- Plastični deli embalaže je treba hraniti izven dosega otrok, da bi se izognili nevarnosti zadužitve.
- Zaradi varovanja okolja, prosimo, da sedež po uporabi odstranite v ustreznem obratu za ravnanje z odpadki v skladu z veljavnimi lokalnimi predpisi.

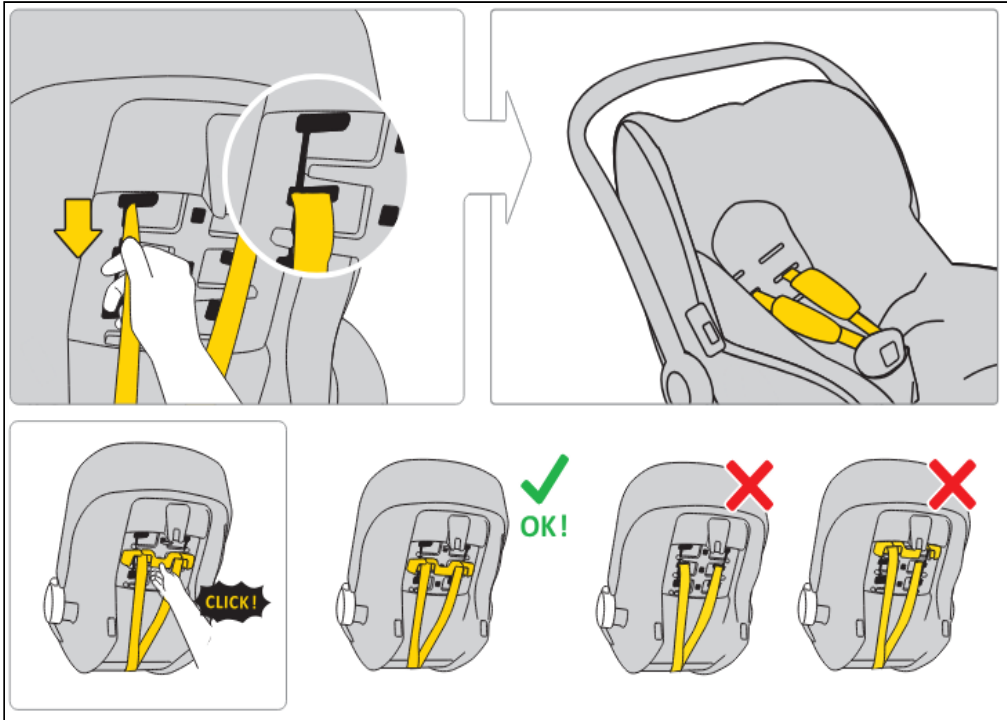
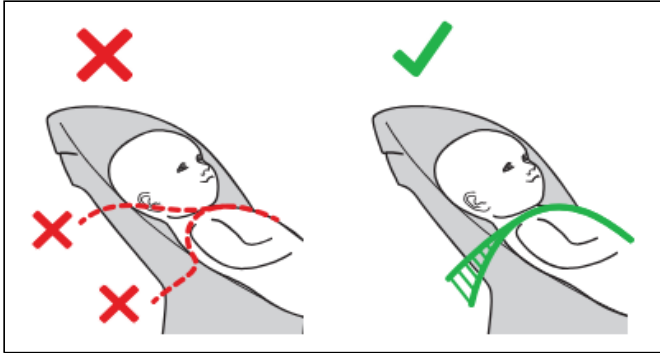
Pritrditev z varnostnih pasom

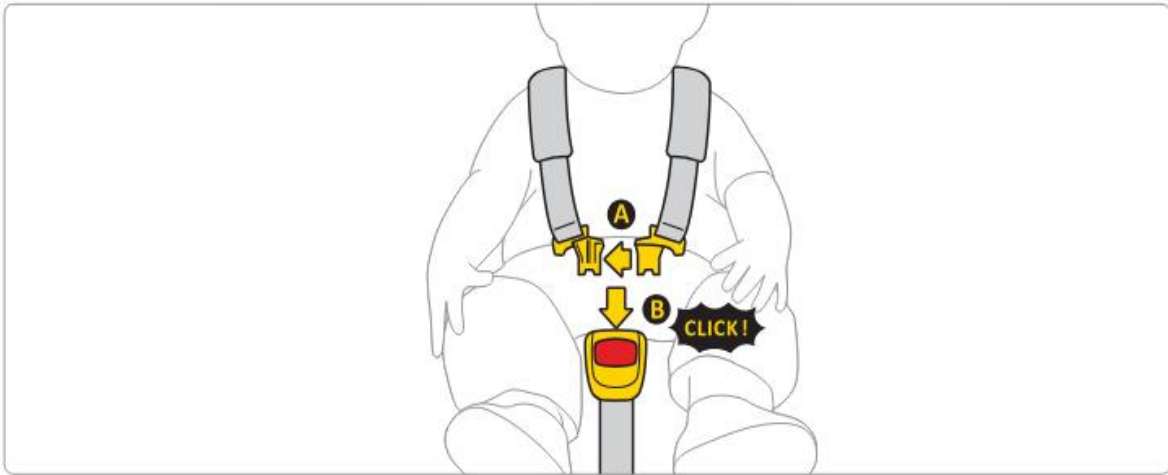




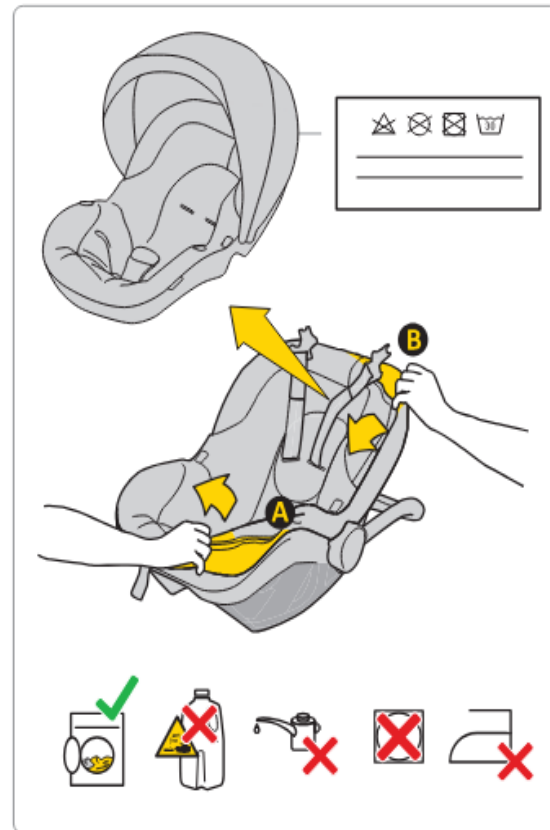
Varnost otroka

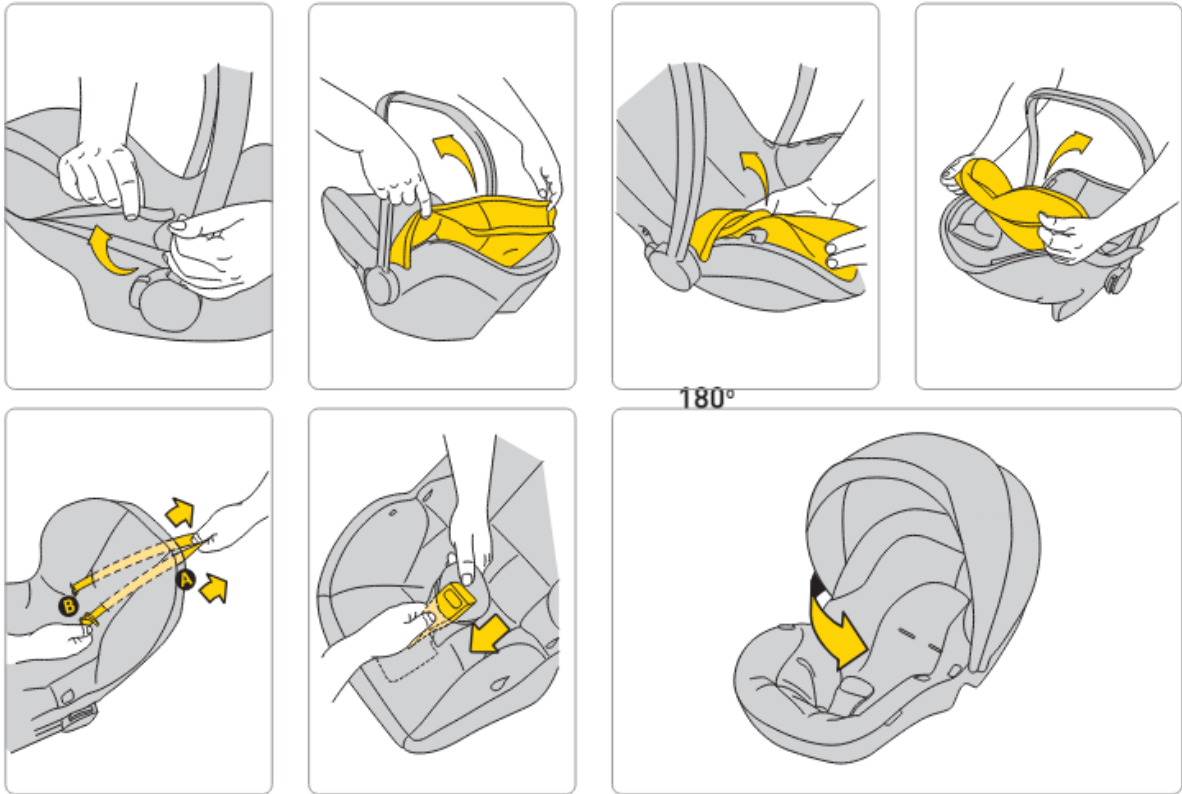




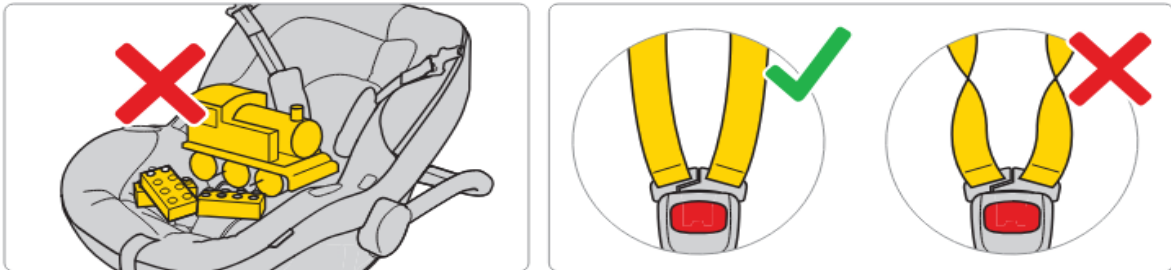


Čišćenje



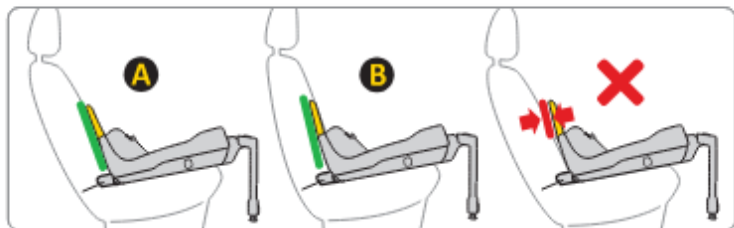
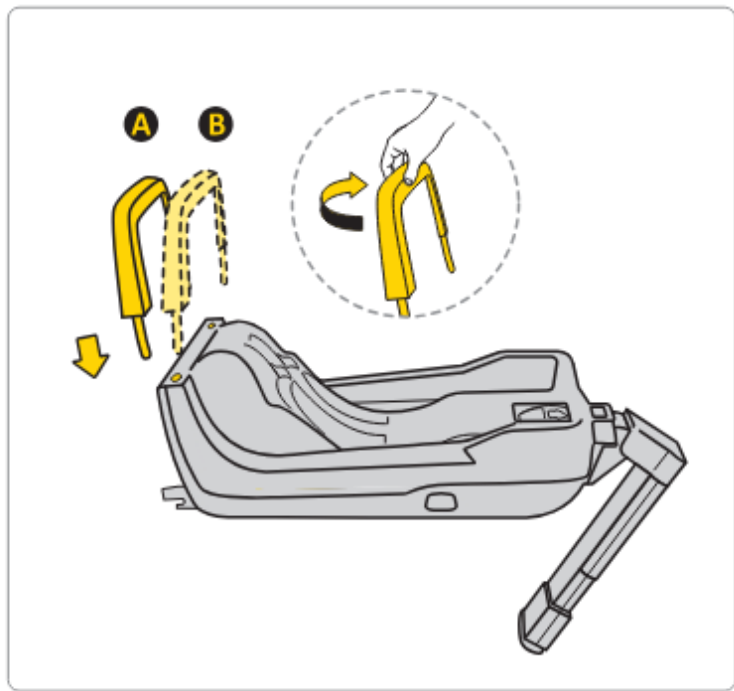
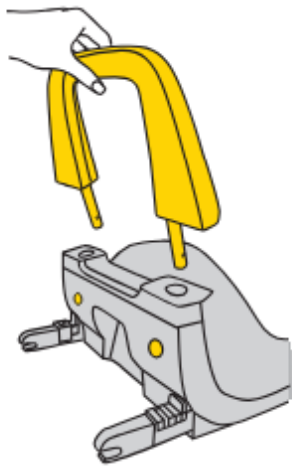
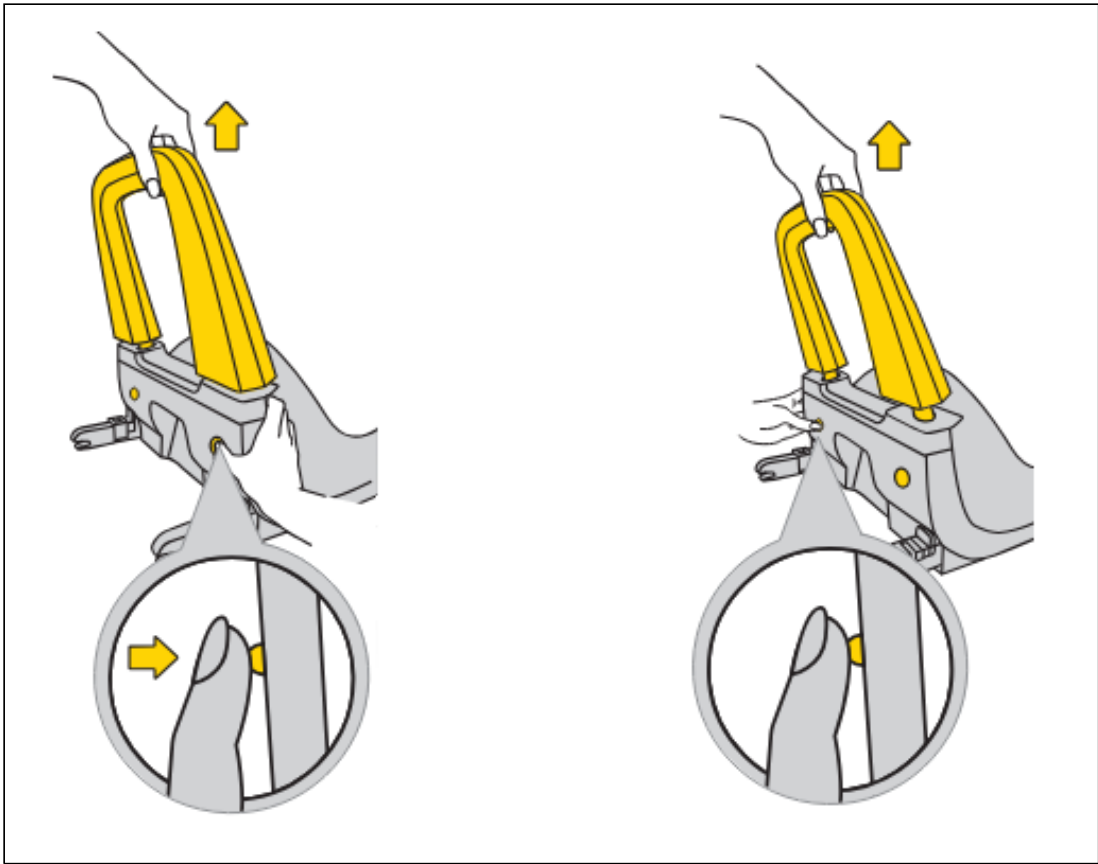


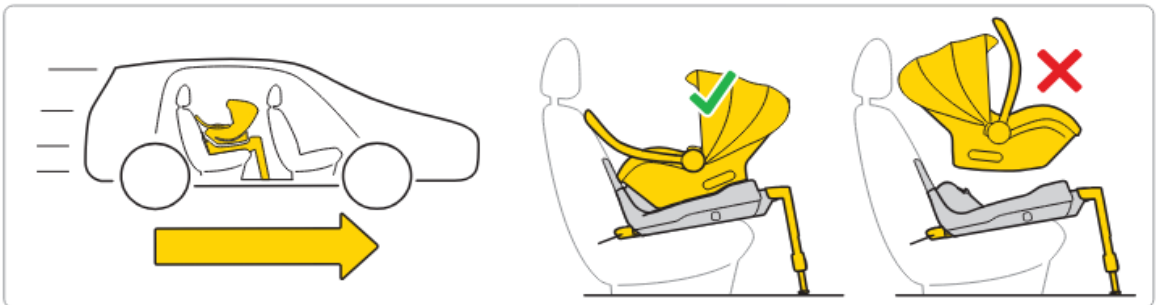
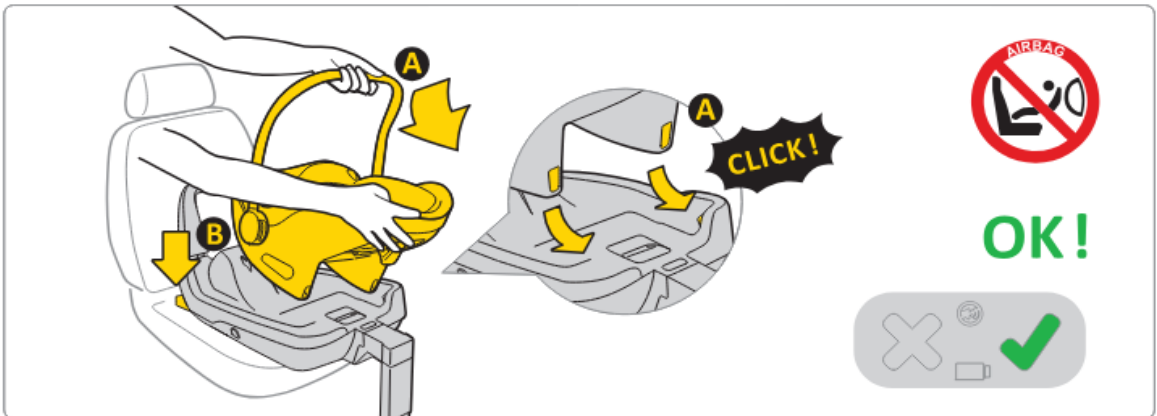
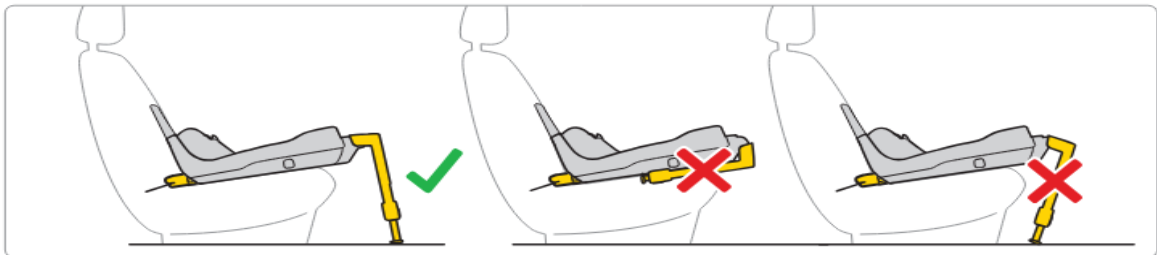
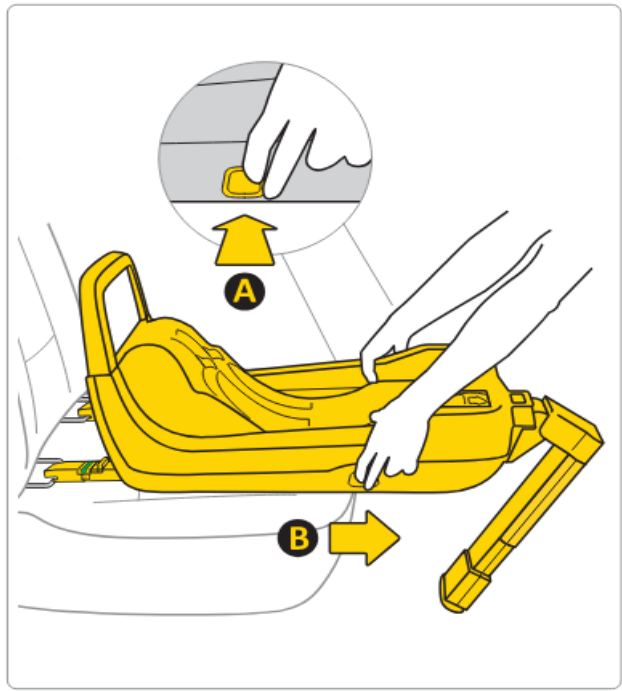
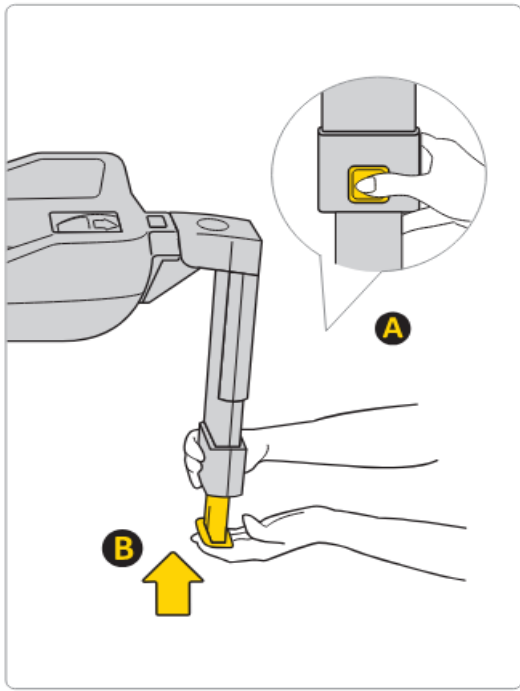
Opozorilo

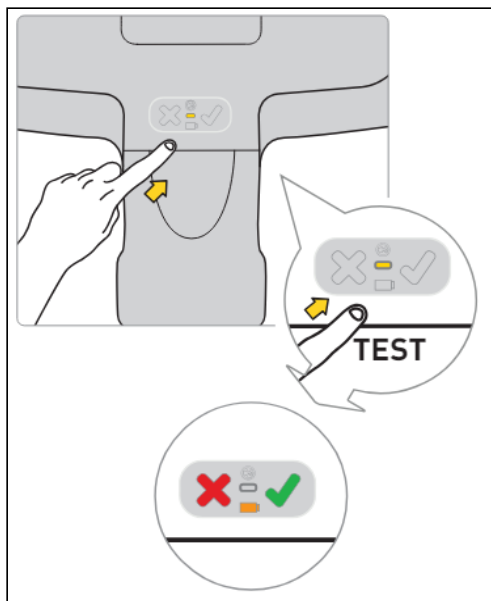


Nameščanje na isofix bazo









Proizvajalec:

CAMARELO s.c.

42-215 Czestochowa, ul. Mlodosci 14

Tel. +48 34 32225464

e-mail: biuro@camarelo.pl

Uvoznik:

AR-AL NET d.o.o.

Kranjčeva 22, 9220 Lendava

Tel.: 051 219 853

info@trgovina-junior.si

Prodajalec:

Trgovina z otroško opremo in druge storitve Iris Šel s.p.

Plač 24a, 2201 Zg. Kungota

splet@trgovina-junior.si

www.trgovina-junior.si